



L'Azienda Agricola Colleolivi è immersa nella **tranquillità delle colline marchigiane**, tra olivi, piante da frutto, un grazioso lago e curiosi animali, il luogo perfetto per rilassarsi e sentirsi a casa.



Contatti.

Via Fornace, 13,
Serra De' Conti AN
3392982381
Mail: info@colleolivi.it

Valorizzazione della filiera corta, tracciabilità e sicurezza dei prodotti agroalimentari



MORRO D'ALBA (AN) LACRIMA e TARTUFO 2023 13 - 14 - 15 OTTOBRE



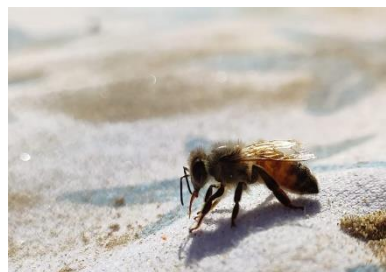
*Marca di Ancona Cia srl
C.so Stamira, 29 (60122)
Ancona (AN)*

PROMUOVIAMO I NOSTRI ASSOCIATI





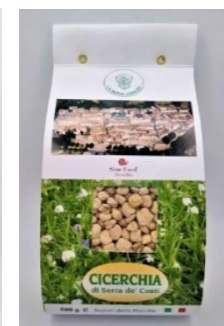
L'azienda agricola **Il Principino**, di Federico Petrolati, è una azienda apistica che produce miele e polline. Rientrano nel concorso nazionale "Tre gocce d'oro" il miele millefiori ed il miele di coriandolo nel 2022, concorso atto a definire i migliori mieli nazionali. Il metodo biologico viene adottato per la produzione di miele di qualità, nel rispetto dell'ambiente e degli alveari.



Contatti:
San Giovanni Battista, 27
Arcevia, AN
333.9097323
Mail: info@ilprincipino.eu



Nel cuore delle colline del Verdicchio **dal 1996 a Serra de'Conti**, opera un gruppo di appassionati desiderosi di salvare dal rischio di estinzione legumi, cereali, dolci, salse che sono stati alla base della storia alimentare di questo territorio. **Cibo, salute, biodiversità** insieme al piacere della convivialità, alla memoria, alla valorizzazione del nostro patrimonio enogastronomico: sono questi i cardini intorno ai quali si muove la **Cooperativa La Bona Usanza**.



Contatti
Via Ceresani, 14
Serra de'Conti, AN
334 322 9360
Mail: info@labonausanza.it
labonausanza.it

